



EG000017

EC000066

La **gama CNC1** de contactores industriales, utilizados para el cierre o apertura de circuitos en carga o en vacío en los que intervienen cargas de intensidad considerable que pueden producir algún efecto perjudicial para quien lo accione, por lo que resultan ser una solución indispensable para el control en la protección de motores de una gran variedad de instalaciones Industriales.



Gama de 3 polos



Gama de 4 polos

PRINCIPALES CARACTERÍSTICAS

- ✓ **Tipo de red:** AC (50/60 Hz)
- ✓ **Número de polos:** 3/4 polos
- ✓ **Montaje:** Carril DIN o superficie
- ✓ **Tensión nominal impulsional [Uimp]:** 8 kV
- ✓ **Categoría de empleo:** AC-3 acorde a IEC 60947-4-1
- ✓ **Temperatura de operación:** -15°C a 55°C

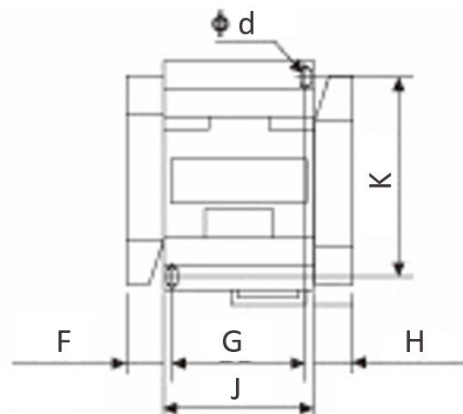
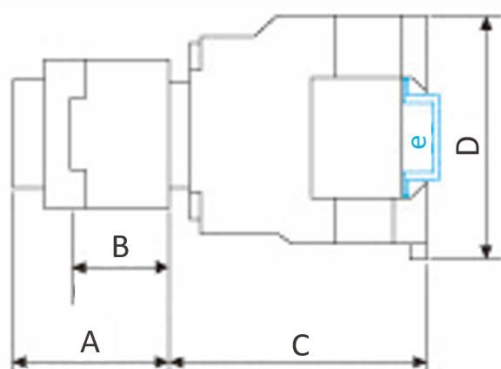


EN 60947-4-1

CARACTERÍSTICAS TÉCNICAS

Artículo	Código	Potencia (kW)			Máxima corriente de trabajo (A)	Corriente nominal de calentamiento (A)	Polos
		220/230V	380/400V	660/690V			
CNC1-1811	0119210	4	7,5	9	18 A	32 A	3
CNC1-2511	0119211	5,5	11	15	25 A	40 A	3
CNC1-3211	0119212	7,5	15	18,5	32 A	50 A	3
CNC1-4011	0119213	11	18,5	30	40 A	60 A	3
CNC1-5011	0119214	15	22	33	50 A	75 A	3
CNC1-6511	0119215	18,5	30	37	65 A	80 A	3
CNC1-8011	0119216	22	37	45	80 A	110 A	3
CNC1-9511	0119217	25	45	45	95 A	125 A	3
CNC1-4004	0119253	11	18,5	30	40 A	60 A	4
CNC1-5004	0119254	15	22	33	50 A	75 A	4
CNC1-6504	0119255	18,5	30	37	65 A	80 A	4
CNC1-8004	0119256	22	37	45	80 A	110 A	4

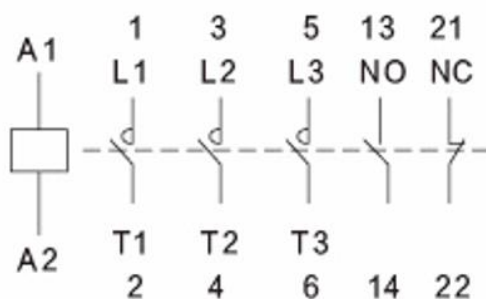
ESQUEMA DE DIMENSIONES (mm)



Artículo	A	B	C	D	e	F	G	H	J	K	d
CNC1-1811	59	34	87	76	35	12.5	35	12.5	47	50/60	4.5
CNC1-2511	59	34	96	86	35	12.5	40	12.5	58	50/60	4.5
CNC1-3211	59	34	101	86	35	12.5	40	12.5	58	50/60	4.5
CNC1-4011	59	34	116	128	35/75	12.5	40	12.5	79	100/110	6.5
CNC1-5011	59	34	116	128	35/75	12.5	40	12.5	79	100/110	6.5
CNC1-6511	59	34	116	128	35/75	12.5	40	12.5	79	100/110	6.5
CNC1-8011	59	34	128	128	35/75	12.5	40	12.5	87	100/110	6.5
CNC1-9511	59	34	128	128	35/75	12.5	40	12.5	87	100/110	6.5
CNC1-4004	59	34	116	128	35/75	12.5	40	12.5	85	100/110	6.5
CNC1-5004	59	34	116	128	35/75	12.5	40	12.5	85	100/110	6.5
CNC1-6504	59	34	116	128	35/75	12.5	40	12.5	85	100/110	6.5
CNC1-8004	59	34	128	128	35/75	12.5	40	12.5	96	100/110	6.5

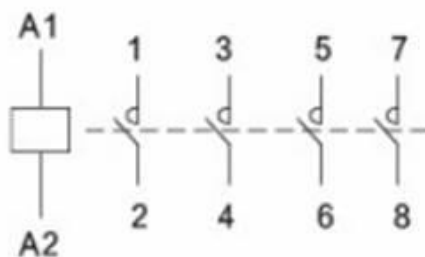
ESQUEMA DE CONEXIONES

Contadores industriales 3 polos



Artículo	Código
CNC1-1811	0119210
CNC1-2511	0119211
CNC1-3211	0119212
CNC1-4011	0119213
CNC1-5011	0119214
CNC1-6511	0119215
CNC1-8011	0119216
CNC1-9511	0119217

Contadores industriales 4 polos



Artículo	Código
CNC1-4011	0119213
CNC1-5011	0119214
CNC1-6511	0119215
CNC1-8011	0119216



BOBINAS PARA CONTACTORES INDUSTRIALES



Artículo	Código	Descripción
BCNC1-18/12V	0119261	Bobina de emisión de 12V(AC) para CNC1-18
BCNC1-18/24V	0119262	Bobina de emisión de 24V(AC) para CNC1-18
BCNC1-18/220V	0119263	Bobina de emisión de 220V(AC) para CNC1-18
BCNC1-18/380V	0119264	Bobina de emisión de 380V(AC) para CNC1-18
BCNC1-25-32/12V	0119265	Bobina de emisión de 12V(AC) para CNC1-25/CNC1-32
BCNC1-25-32/24V	0119266	Bobina de emisión de 24V(AC) para CNC1-25/CNC1-32
BCNC1-25-32/220V	0119267	Bobina de emisión de 220V(AC) para CNC1-25/CNC1-32
BCNC1-25-32/380V	0119268	Bobina de emisión de 380V(AC) para CNC1-25/CNC1-32
BCNC1-40-95/12V	0119269	Bobina de emisión de 12V(AC) para CNC1-40/CNC1-65
BCNC1-40-95/24V	0119270	Bobina de emisión de 24V(AC) para CNC1-40/CNC1-65
BCNC1-40-95/220V	0119271	Bobina de emisión de 220V(AC) para CNC1-40/CNC1-65
BCNC1-40-95/380V	0119272	Bobina de emisión de 380V(AC) para CNC1-40/CNC1-65

BLOQUES DE CONTACTOS AUXILIARES



Artículo	Código	Descripción	Tipo de retardo	Montaje	Tipo de contacto	
						
CNC1-AC-AUX 2C	0119261	Bloque de contacto auxiliar instantáneo	-	Frontal	1	1
CNC1-AC-AUX 4C	0119262	Bloque de contacto auxiliar instantáneo	-	Frontal	2	2
CNC1-AC AUX CONEX. 2C	0119263	Bloque de contacto auxiliar con retardo	A la conexión, regulación de 0.1s a 30s	Frontal	1	1
CNC1-AC AUX DESC. 2C	0119264	Bloque de contacto auxiliar con retardo	A la desconexión, regulación de 0.1s a 30s	Frontal	1	1